

ПЛУГ ЛЕСНОЙ ПКЛ-70Д FOREST PLOW PKL-70D



Предназначен для подготовки почвы в виде борозд под посадку лесных культур на не покрытых лесом землях различной степени задернения или на раскорчеванных вырубках, очищенных от порубочных остатков и обеспечивающих проходимость машинно-тракторного агрегата, а также по расчищенным полосам шириной 3,5...4 м. Плуг также предназначен для проведения противопожарных минерализованных полос.

Плуг агрегируется с тракторами тягового класса 1,4; 2; 3.

The machine is intended for preparing the soil in the form of furrows for planting forest plantations on non-forested lands of various degrees of embedding or on uprooted clearances that do not contain logging residues and ensure the floatation ability of the machine-tractor unit, as well as on cleared lines 3.5...4 m wide.

The plow is also intended for conducting fire-prevention mineralized lines.

The machine is coupled with tractors of 1,4; 2; 3 drawbar category.

ТЕХНИЧЕСКИЕ ХАРАКТЕРИСТИКИ

Производительность, км/ч	3,86-5,5(ДТ-75) 3,0-5,7(МТЗ 80/82)
Ширина захвата корпуса, см, не менее	70
Характеристика борозды под посадку лесных культур:	
глубина борозды, см, не более	12
ширина борозды, см, до	80
Рабочая скорость: для тракторов ДТ-75, км/ч для тракторов МТЗ 80-82, км/ч	3,86-5,5 3,00-5,7
Габаритные размеры, мм: длина ширина высота	2500 1750 1550
Масса, кг, не более	500

TECHNICAL SPECIFICATION

Performance, km/h	3,86-5,5(DT-75) 3,0-5,7(MTZ 80/82)
Operating width, cm, not less	70
Furrow requirements:	
furrow depth, cm, max	12
furrow width, cm, up to	80
Operating speed: for tractors DT-75, km/h for tractors MTZ 80-82, km/h	3,86-5,5 3,00-5,7
Overall dimensions, mm: length width height	2500 1750 1550
Weight, kg, max	500

**ОАО «Управляющая компания
холдинга «ЛИДСЕЛЬМАШ»**



**ПЛУГ ЛЕСНОЙ
ПКЛ-70Д**

КАТАЛОГ УЗЛОВ И ДЕТАЛЕЙ

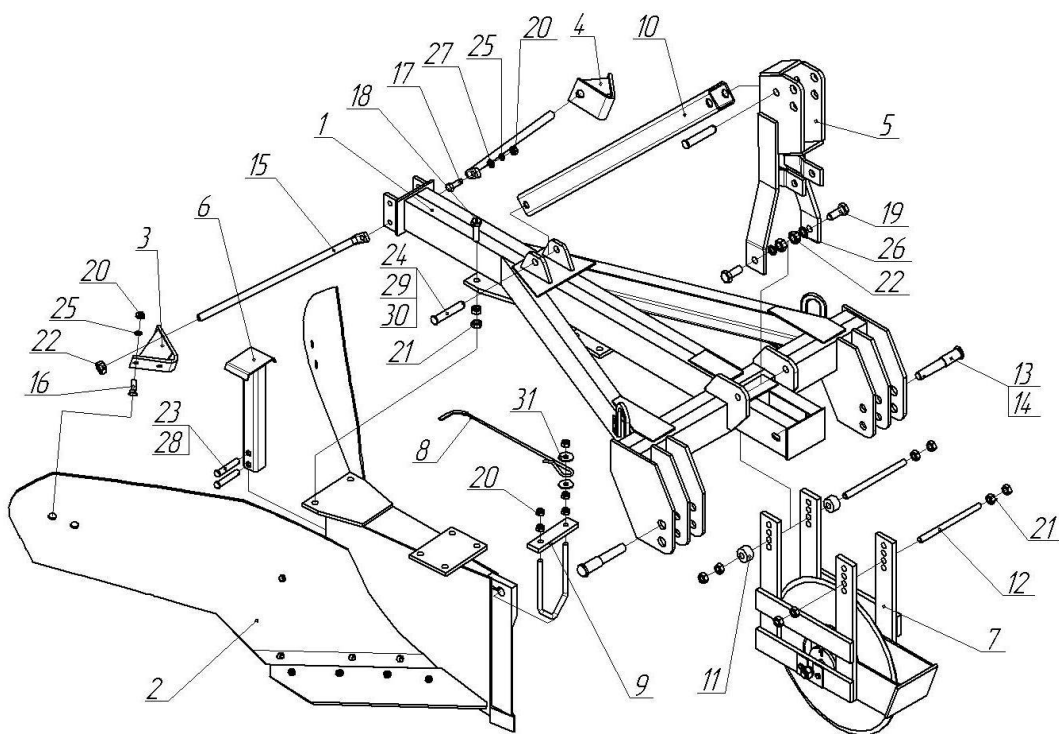


Рисунок 1 – Пług лесной ПКЛ-70Д

Таблица 1

Поз.	Обозначение	Наименование	Кол-во на машину
1	2	3	4
1	ПКЛ 70.01.000-01	Рама	1
2	ПКЛ 70.02.000	Корпус с отвалами и лемехами (рис. 2)	1
3	ПКЛ 70.03.000	Упор в сборе	1
4	ПКЛ 70.03.000-01	Упор в сборе	1
5	ПКЛ 70.04.000	Стойак	1
6	ПКЛ 70.08.000	Нога	1
7	ПКЛ 70.09.000	Нож дисковый (рис. 3)	1
8	КВК 00.613	Чистик	1
9	ПКЛ 70.00.401	Пластина	1
10	ПКЛ 70.00.801	Косяк	1
11	ПКЛ 70.00.603	Втулка	2
12	ПКЛ 70.00.604	Шпилька	2
13	ПКЛ 70.00.605	Палец	2
14	МНС 00.601	Шплинт пружинный	4
15	ПКЛ 70.03.601	Тяга	2

Продолжение таблицы 1

1	2	3	4
16		Болт М16х50 ГОСТ 7786-81	4
17		Болт М 16х50 ГОСТ 7798-70	6
18		Болт М20х70 ГОСТ 7798-70	6
19		Болт М24х60 ГОСТ 7798-70	2
20		Гайка М16 ГОСТ 5915-70	17
21		Гайка М20 ГОСТ 5915-70	20
22		Гайка М24 ГОСТ 5915-70	6
23		Ось 6-20х100 ГОСТ 9650-80	2
24		Ось 6-25х130 ГОСТ 9650-80	2
25		Шайба 16.65Г ГОСТ 6402-70	12
26		Шайба 24.65Г ГОСТ 6402-70	2
27		Шайба 16 ГОСТ 11371-78	8
28		Шайба 20 ГОСТ 11371-78	2
29		Шайба С24	2
30		Шплинт 6,3х45 ГОСТ 397-79	2
31		Шайба 16 ГОСТ 6958-70	2

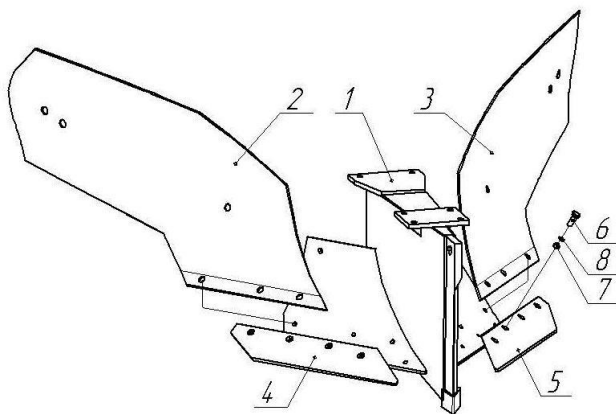


Рисунок 2 – ПКЛ 70.02.000 Корпус с отвалами и лемехами

Таблица 2

Поз.	Обозначение	Наименование	Кол-во на машину
1	ПКЛ 70.02.000	Корпус	1
2	ПКЛ 01.020	Отвал	1
3	ПКЛ 01.030	Отвал	1
4	ПКЛ 01.401	Лемех	1
5	ПКЛ 01.402	Лемех	1
6		Болт М12х50 ГОСТ 7786-81	16
7		Гайка М12 ГОСТ 5915-70	16
8		Шайба 12.65Г ГОСТ 6402-70	16

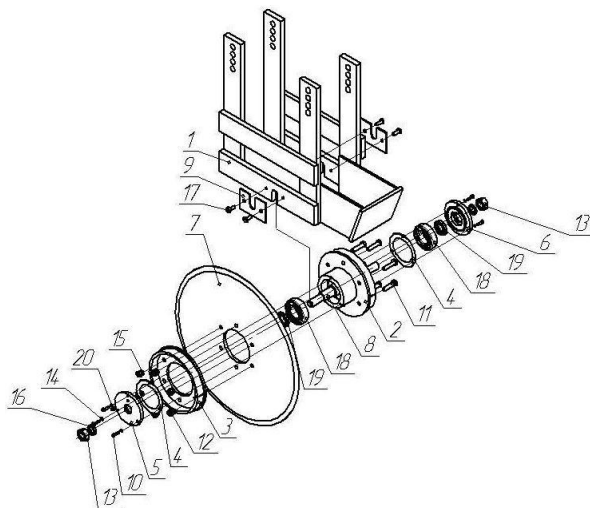


Рисунок 3 – ПКЛ 70.09.000 Нож дисковый

Таблица 3

Поз.	Обозначение	Наименование	Кол-во на машину
1	ПКЛ 70.09.010	Рамка	1
2	ПКЛ 70.09.020	Ступица в сборе	1
3	ПКЛ 70.09.030	Реборда	1
4	ПКЛ 70.09.001	Прокладка	2
5	ПКЛ 70.09.102	Крышка	1
6	ПКЛ 70.09.102-01	Крышка	1
7	ПКЛ 70.09.401	Нож	1
8	ПКЛ 70.09.601	Вал	1
9	ПКЛ 70.00.425	Фиксатор	2
10		Болт М6х25 ГОСТ 7798-81	6
11		Болт М12х50 ГОСТ 7798-81	6
12		Гайка М12 ГОСТ 5915-70	6
13		Гайка М24 ГОСТ 5915-70	2
14		Шайба 6.65Г ГОСТ 6402-70	6
15		Шайба 12.65Г ГОСТ 6402-70	6
16		Шайба 24.65Г ГОСТ 6402-70	2
17		Болт М10х25 ГОСТ 7798-70	4
18		Подшипник 308 ГОСТ 8338-75	2
19		Манжета 1.1-30х52 ГОСТ 8752-79	2
20		Масленка 1.2 ГОСТ 19853-74	1

ЕВРАЗИЙСКИЙ ЭКОНОМИЧЕСКИЙ СОЮЗ



СЕРТИФИКАТ СООТВЕТСТВИЯ

№-ЕАЭС ВУ/112-02.01. 042-02440

Серия ВУ № 0018255

ОРГАН ПО СЕРТИФИКАЦИИ

Орган по сертификации сельскохозяйственной техники и тракторов Государственного учреждения «Белорусская машиноиспытательная станция», место нахождения: Республика Беларусь, Минская область, 223062, поселок Привольный, улица Мира, дом 14; телефоны: +375 17 501 05 63, +375 17 501 07 71; адрес электронной почты (e-mail): 5014563@belmis.by; аттестат аккредитации: ВУ/112.042.01 от 30.10.1998

ЗАЯВИТЕЛЬ

Открытое акционерное общество «Управляющая компания холдинга «Лидсельмаш»; сведения о регистрации зарегистрировано в Едином государственном регистре юридических лиц и индивидуальных предпринимателей за номером 500021638; место нахождения: Республика Беларусь, 231300, Гродненская область, город Лида, улица Советская, дом 70; телефон: +375 154 64 59 87; адрес электронной почты (e-mail): lidselmash@inbox.ru

ИЗГОТОВИТЕЛЬ

Открытое акционерное общество «Управляющая компания холдинга «Лидсельмаш»; место нахождения: Республика Беларусь, 231300, Гродненская область, город Лида, улица Советская, дом 70

ПРОДУКЦИЯ

Плуги лесные ПКЛ-70Д.

Технические условия ТУ РБ 00236085.012-98 «Плуги лесные ПКЛ-70А, ПКЛ-70Д», серийный выпуск

КОД ТН ВЭД ЕАЭС

8432 10 000 0

СООТВЕТСТВУЕТ ТРЕБОВАНИЯМ

Технического регламента Таможенного союза ТР ТС 010/2011 «О безопасности машин и оборудования»

СЕРТИФИКАТ СООТВЕТСТВИЯ ВЫДАН НА ОСНОВАНИИ

Протокола испытаний № 021 СБ/7-2021ИЦ от 26.01.2021 испытательного центра Государственного учреждения «Белорусская машиноиспытательная станция» (аттестат аккредитации ВУ/112-02.1.0.0037 от 25.11.1994), отчета от 04.12.2020 по результатам периодической оценки сертифицированной продукции, проведенной командой органа по сертификации сельскохозяйственной техники и тракторов Государственного учреждения «Белорусская машиноиспытательная станция». Схема сертификации 1с

ДОПОЛНИТЕЛЬНАЯ ИНФОРМАЦИЯ

Продукция соответствует требованиям ГОСТ ISO 4254-1-2013 «Машины сельскохозяйственные. Требования безопасности. Часть 1. Общие требования» (пп. 4.4.1; 4.4.3; 4.4.6; 4.13; 4.14.1; 4.14.2; 4.14.5; 6.2.1.1; 6.2.1.3; 6.2.2.2; 8.1.1; 8.1.3; 8.2.1; 8.3.1; 8.3.3), ГОСТ Р 53489-2009 «Система стандартов безопасности труда. Машины сельскохозяйственные навесные и прицепные. Общие требования безопасности» (пп. 4.1; 4.2.1; 4.2.3; 4.2.5; 4.4.2; 4.5.1; 4.5.2; 4.6.1.1; 4.6.1.5; 4.9.4; 4.9.6; 4.12.1; 4.12.4; 4.13.1-4.13.4; 4.14.1; 4.14.3), ГОСТ 32434-2013 «Машины для сельского и лесного хозяйства. Монтаж устройств освещения и световой сигнализации для проезда по дорогам общего пользования» (пп. 3.2.1; 3.3; 3.4; 3.12; приложение А, пп. А.16; А.18; А.20), ГОСТ 26336-97 «Тракторы, машины для сельского и лесного хозяйства, самоходные механизмы для газонов и садов. Условные обозначения (символы) элементов систем управления, обслуживания и отображения информации» (пп. 4.6; 4.10; таблица 2, символы 2.28; 2.30).
Условия и сроки хранения продукции указаны в руководстве по эксплуатации. Гарантийный срок эксплуатации - 24 месяца. Срок службы - 7 лет

СРОК ДЕЙСТВИЯ С 04.02.2021 ПО 03.02.2026 ВКЛЮЧИТЕЛЬНО



Руководитель (уполномоченное лицо)
М.И. органа по сертификации

подпись

Будыко Владимир Михайлович
Ф.И.О.

Эксперт-аудитор (эксперт)

подпись

Тугин Алексей Владимирович
Ф.И.О.